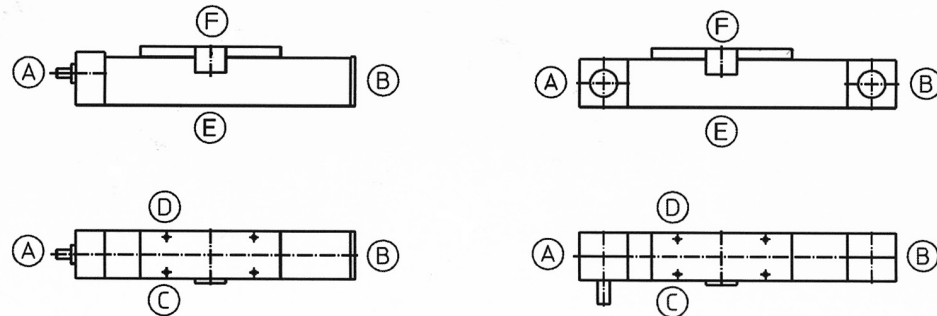


Bestellbezeichnung für Endschalterpositionen und Ausführung, Schmieranschlüsse, Antriebswellen, Profilseiten-Kennzeichnung

Endschalteranbau



Bezeichnung	Seite	Pos. a*	Pos. b*	Typ	Kabelseite
Schalter 1					
Schalter 2					
Schalter 3					
Schalter 4					

* = Schalterpunkte der Endschalter

Endschaltertypen (EN)

- EO2 = induktiver Näherungsschalter „Öffner“ mit 2 m Kabel (L 408.2115.25)
- EO10 = induktiver Näherungsschalter „Öffner“ mit 10 m Kabel (L 408.2116.25)
- ES2 = induktiver Näherungsschalter „Schließer“ mit 2 m Kabel (L 408.2117.25)
- ES10 = induktiver Näherungsschalter „Schließer“ mit 10 m Kabel (L 408.2118.25)
- EMS / EMB = mechanischer Endschalter „Öffner“ (S=Siemens, B= Balluff; ohne Kabel)

Sofern keine weiteren Spezifikationen angegeben werden, werden die Endschalter wie folgt angebaut (Standard):

1. Schalter: **EO2** Öffner mit 2 m Kabel auf Seite C, Pos. A, Kabelaustritt bei A
Schaltpunkt = mechanische Endlage
2. Schalter: **EO2** Öffner mit 2 m Kabel auf Seite C, Pos. B, Kabelaustritt bei B
Schaltpunkt = mechanische Endlage
3. Schalter: **ES2** Schließer mit 2 m Kabel auf Seite C, Pos. A, Kabelaustritt bei A
Schaltpunkt = direkt neben 1. Schalter (als Referenz)

Schmieranschlüsse

Standard Beta, Alpha: Trichterschmiernippel M8x1, Seite **C+D**

Ausnahme: Delta: M6; Beta 40, Beta 70-C-ARS-ASS = Einschlagschmiernippel)

Antriebswellen (AZ)

