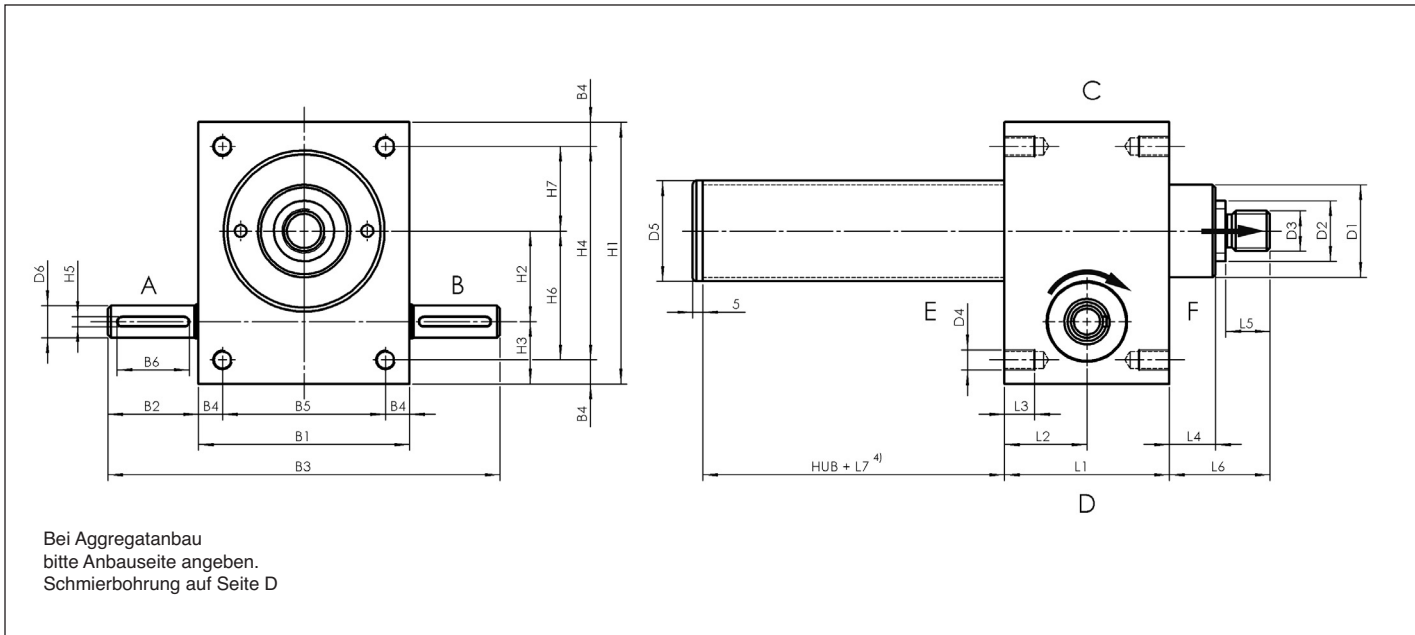


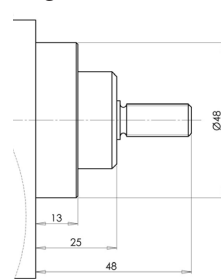
Abmessungen, Ausführungen „N“ und „V“



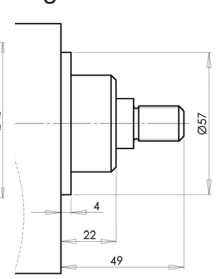
Baugröße	Maße [mm] ¹⁾																			
	L ₁	L ₂	L ₃	L ₄ ¹⁾	L ₅ ²⁾	L ₆ ¹⁾	L ₇	B ₁	B ₂	B ₃	B ₄	B ₅	B ₆	H ₁	H ₂	H ₃	H ₄	H ₅ (P ₉)	H ₆	H ₇
NM 0	50	25	12	12	12	27	20	50	21	92	6	38	14	60	20	18	48	3	32	16
NM 1	62	31	13	13/25	19/22	35/48	20	72	24	120	10	52	18	80	25	24	60	3	39	21
NM 2	75	37,5	15	18/22	20	45/49	30	85	27,5	140	11	63	20	100	32	28	78	5	49	29
NM 3	82	41	15	23/39	22	50/66	30	105	45	195	12	81	36	130	45	31	106	5	64	42
NM 4	117	58,5	16	32	29	65	45	145	47,5	240	15	115	36	180	63	39	150	6	87	63
NM 5	160	80	30	40	48	95	55	165	67,5	300	17	131	56	200	71	46	166	8	100	66
NJ 1	175	87	40	40	48	95	55	195	65	325	20	155	56	210	71	49	170	8	100	70
NJ 2	165	82	45	40	58	110	55	220	67,5	355	25	170	56	240	80	60	190	8	115	75
NJ 3	165	82	45	40	58	110	55	220	67,5	355	25	170	56	240	80	60	190	8	115	75
NJ 4	220	106	54	50	78	140	65	250	65	380	30	190	56	290	100	65	230	10	135	95
NJ 5	266	133	80	60	118	200	100	300	100	500	35	230	90	360	135	75	290	14	175	115

Baugröße	D ₁ ¹⁾	D ₂		Maße [mm] ¹⁾				
		(Tr)	(KGT)	D ₃	D ₄	D ₅ ²⁾	D ₅ ³⁾	D ₆ (j ₆)
NM 0	26	14x4	—	M 8	M 6	28	—	9
NM 1	30/48	18x4	1205	M12/M10	M 8	34	□35	10
NM 2	39/57	20x4	2005	M14	M 8	42	□40	14
NM 3	46/75	30x6	2505	M20	M10	50	□50	16
NM 4	60	40x7	4005/10	M30	M12	65	□70	20
NM 5	85	60x9	5010	M36	M20	90	□90	25
NJ 1	90	60x9	—	M 48x2	M24	95	—	25
NJ 2	105	70x10	—	M 56x2	M30	110	—	30
NJ 3	120	80x10	8010	M 64x3	M30	125	□120	30
NJ 4	145	100x10	—	M 72x3	M36	150	—	35
NJ 5	170	120x14	—	M100x3	M42	180	—	48

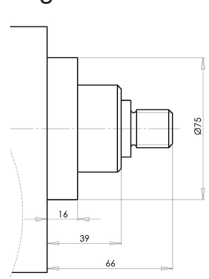
NM1-KGT Lagerhals



NM2-KGT Lagerhals



NM3-KGT Lagerhals



¹⁾ Die zweiten Werte beziehen sich auf die Ausführung mit Kugelgewindtrieb (KGT). Der Gehäusedeckel (D₁ = 48/57) ragt über das Gehäuse.

²⁾ Bei Ausführung V-KGT wird ein Rohr mit Keilleiste oder ein Vierkantrohr eingesetzt.

³⁾ Schutzrohr V-KGT oder V-Tr (Wir bitten um Rückfrage)

⁴⁾ Schutzrohr mit Verdrehsicherung ist 30 mm länger (NM5, 50 mm).

⁵⁾ Zweiter Wert gilt für KGT (mit vormontierter Kontermutter)