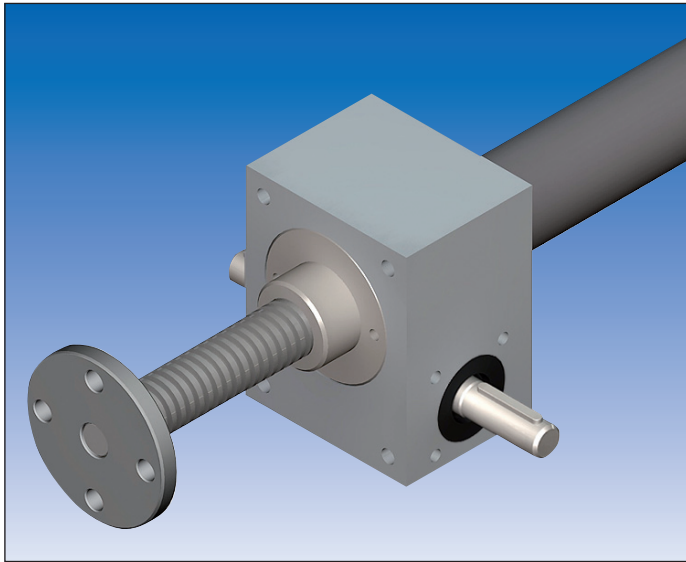
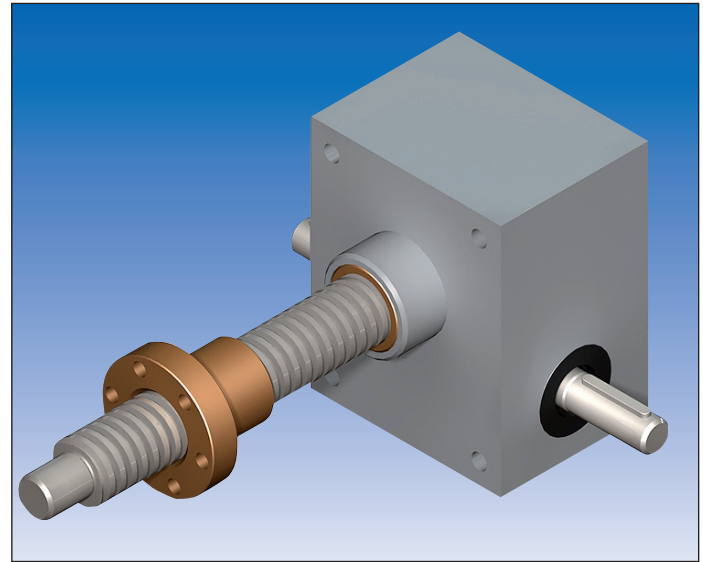


## Technische Daten



Ausführung N und V



Ausführung R

## Spindelhubgetriebe mit Trapezgewindespindel

Baugröße	NM0	NM1	NM2	NM3	NM4	NM5	NJ1	NJ2	NJ3	NJ4	NJ5
Hubkraft max. [kN]	2,5	5	10	25	50	100	150	200	250	350	500
Hubspindel [Tr]	14x4	18x4	20x4	30x6	40x7	60x9	60x9	70x10	80x10	100x10	120x14
Normale Übersetzung	4:1	4:1	4:1	6:1	7:1	9:1	9:1	10:1	10:1	10:1	14:1
Hub pro Umdrehung [mm]	1,0	1,0	1,0	1,0	1,0	1,0	1,0	1,0	1,0	1,0	1,0
Leerlaufdrehmoment [Nm] <sup>2)</sup>	0,03	0,04	0,11	0,15	0,35	0,84	0,88	1,28	1,32	1,62	1,98
Gesamtwirkungsgrad [%]	38	36	34	33	30	25	21	21	21	17	17
Hohe Übersetzung	16:1	16:1	16:1	24:1	28:1	36:1	36:1	40:1	40:1	40:1	56:1
Hub pro Umdrehung [mm]	0,25	0,25	0,25	0,25	0,25	0,25	0,25	0,25	0,25	0,25	0,25
Leerlaufdrehmoment [Nm]	0,02	0,03	0,10	0,12	0,25	0,51	0,57	0,82	0,97	1,10	1,42
Gesamtwirkungsgrad [%]	30	28	26	23	22	18	16	16	16	13	13
Gehäusewerkstoff	Al	Al	Al	GG	GG	GGG	GGG	GGG	GGG	GGG	GGG
Gewicht ohne Hub [kg]	0,6	1,20	2,1	6,0	17	32	41	57	57	85	160
Gewicht pro 100 mm Hub [kg]	0,1	0,35	0,45	0,7	1,20	2,0	2,4	3,3	4,2	6,6	10,3

<sup>2)</sup> Auch für Hubgetriebe mit KGT.

## Hochleistungsgetriebe mit Kugelgewindespindel

Baugröße	NH1	NH2	NH3	NH4	NH5
Hubkraft max. [kN]	2,5	10	12,5	22/42	65
Hubspindel [KGT]	1205/1210	2005	2505	4005/4010	5010
Normale Übersetzung	4:1	4:1	6:1	7:1	9:1
Hub pro Umdrehung [mm]	1,25/2,50	1,25	0,83	0,71/1,43	1,1
Leerlaufdrehmoment [Nm] <sup>3)</sup>	0,04	0,11	0,15	0,35	0,84
Gesamtwirkungsgrad [%] <sup>3)</sup>	57	56	55	53/56	47
Hohe Übersetzung	16:1	16:1	24:1	28:1	36:1
Hub pro Umdrehung [mm]	0,31/0,62	0,31	0,21	0,18/0,36	0,28

<sup>3)</sup> Auch für hohe Übersetzung