

mit Kugelgewinde-Zylindermutter »ZEM-E-S«

Die Toleranzen und Tragzahlen entsprechen der DIN 69051. Die gerollte Gewindespindel hat ein gotisches Profil und kann nach Kundenangaben bearbeitet werden. Wir bieten auch Standardspindelenden nach Katalog (siehe „Endenbearbeitung“).

Steigungsgenauigkeit:

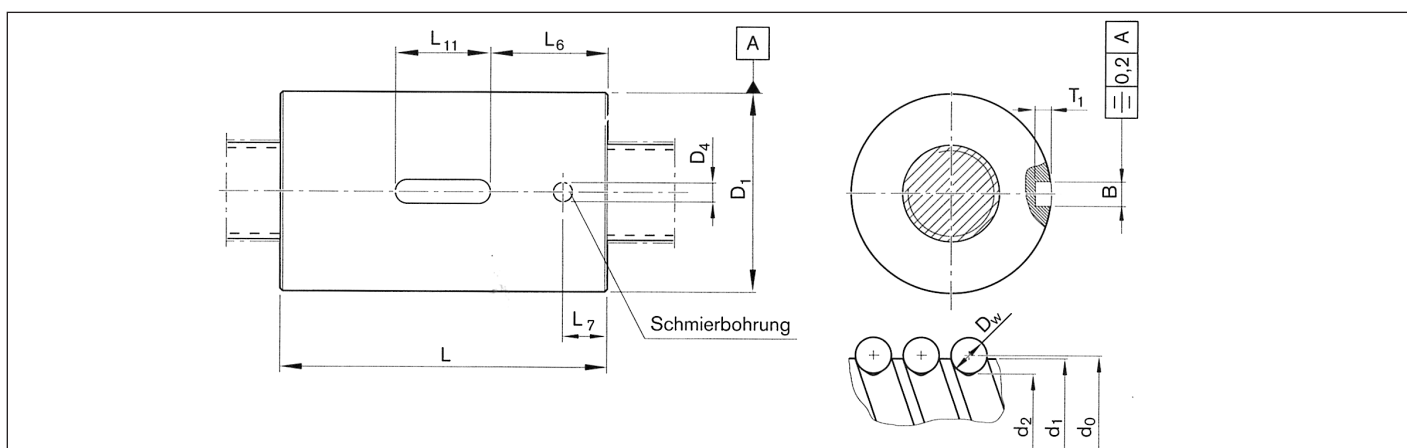
23 µm/300 mm; 52 µm/300 mm; 130 µm/300 mm;

Axialspiel: Alle Größen sind mit begrenztem Axialspiel oder bis Größe d₀ 80 über Kugelsortierung spielfrei vorgespannt lieferbar.

Werkstoff, Härte: Die Kugelgewindetriebe werden aus hochwertigem Vergütungsstahl, Wälzagerstahl oder Einsatzstahl gefertigt. Die Härte der Spindel- und Mutterlaufbahnen liegt bei min. HRC 60.

Abdichtung: Die Muttern haben integrierte Abstreifringe, die den Schmiermittelaustritt verringern und vor Schmutz schützen.

Wir liefern auch andere Abmessungen, Bohrbilder und vorgespannte Einzelmuttern.



Größe d ₀ x P	Teilenummern	Tragzahlen		Maße (mm)									
		dyn. C (N)	stat. C ₀ (N)	d ₁	d ₂	D ₁ g6	D ₄	L ±0,1	L ₆	L ₇	L ₁₁ ±0,2	B P9	T +0,1
16 x 5R	R1512 010 22	14 800	16 100	15,0	12,9	28	4	35	14,5	9,5	12	5	3,0
16 x 5R	R1512 012 67 ¹⁾	14 800	16 100	15,0	12,9	33	2	45	14,5	9,5	16	5	3,0
16 x 10R	R1512 040 12	11 500	12 300	15,0	12,9	28	4	45	14,5	9,5	16	5	3,0
16 x 10R	R1512 042 08 ¹⁾	11 500	12 300	15,0	12,9	38	4	54	19,0	9,5	16	5	3,0
16 x 10R	R1512 042 09 ¹⁾	11 500	12 300	15,0	12,9	33	4	45	14,5	9,5	16	5	3,0
16 x 16R	R1512 060 12	7 560	7 600	15,0	12,9	33	4	45	14,5	9,5	16	5	3,0
16 x 16R	R1512 062 10 ¹⁾	7 560	7 600	15,0	12,9	28	4	45	14,5	9,5	16	5	3,0
16 x 16R	R1512 060 52	11 200	12 300	15,0	12,9	28	4	61	22,5	9,5	16	5	3,0
16 x 16R	R1512 062 11 ¹⁾	11 200	12 300	15,0	12,9	38	4	61	22,5	9,5	16	5	3,0
20 x 5R	R1512 112 43 ¹⁾	17 200	21 500	19,0	16,9	38	4	40	21,0	9,5	12	5	3,0
20 x 5R	R1512 110 12	21 000	27 300	19,0	16,9	33	4	45	14,5	9,5	16	5	3,0
20 x 10R	R1512 140 12	16 900	21 300	19,0	16,9	33	4	60	22,0	9,5	16	5	3,0
20 x 20R	R1512 170 12	10 900	12 100	19,0	16,7	38	4	64	22,0	9,5	20	5	3,0
20 x 20R	R1512 170 52	16 000	18 800	19,0	16,7	36	4	77	28,5	9,5	20	5	3,0
20 x 20R	R1512 172 07 ¹⁾	16 000	18 800	19,0	16,7	38	4	77	28,5	9,5	20	5	3,0
25 x 5R	R1512 210 12	19 100	27 200	24,0	21,9	38	4	45	14,5	9,5	16	5	3,0
25 x 10R	R1512 240 12	18 800	27 000	24,0	21,9	38	4	64	22,0	9,5	20	5	3,0
25 x 25R	R1512 280 12	12 100	15 100	24,0	21,4	48	4	80	30,0	10,5	20	5	3,0
25 x 25R	R1512 280 52	17 600	23 300	24,0	21,4	40	4	95	37,5	10,5	20	5	3,0
32 x 5R	R1512 310 12	25 900	40 000	31,0	28,4	48	4	48	14,0	9,5	20	5	3,0
32 x 5R	R1512 310 52	25 900	40 000	31,0	28,4	50	4	48	14,0	9,5	20	5	3,0
32 x 10R	R1512 340 12	38 000	58 300	31,0	27,9	48	4	77	28,5	9,5	20	5	3,0
32 x 10R	R1512 340 52	38 000	58 300	31,0	27,9	50	4	77	28,5	9,5	20	5	3,0
32 x 20R	R1512 370 12	16 200	21 800	31,0	27,9	56	4	64	22,0	9,5	20	5	3,0
32 x 20R	R1512 370 52	23 600	33 700	31,0	27,9	50	4	84	32,0	9,5	20	5	3,0
32 x 32R	R1512 390 12	16 100	22 000	31,0	27,9	56	4	88	34,0	9,5	20	5	3,0
32 x 32R	R1512 390 52	23 400	34 000	31,0	27,9	50	4	120	50,0	9,5	20	5	3,0
40 x 5R	R1512 410 12	34 900	64 100	39,0	36,4	56	4	54	17,0	9,5	20	5	3,0
40 x 5R	R1512 412 21 ¹⁾	34 900	64 100	39,0	36,4	63	4	70	25,0	14,0	20	5	3,0
40 x 10R	R1512 440 12	60 000	86 400	38,0	33,8	63	4	70	25,0	14,0	20	5	3,0
40 x 10R	R1512 440 22	86 500	132 200	38,0	33,8	63	4	90	35,0	14,0	20	5	3,0
40 x 20R	R1512 470 12	45 500	62 800	38,0	33,8	63	4	88	34,0	14,0	20	5	3,0
40 x 40R	R1512 490 12	30 600	40 300	38,0	33,8	72	4	113	46,5	14,0	20	5	3,0
40 x 40R	R1512 490 52	44 400	62 300	38,0	33,8	63	4	142	61,0	14,0	20	5	3,0
50 x 5R	R1512 510 12	38 400	81 300	49,0	46,4	68	4	54	17,0	9,5	20	5	3,0
50 x 10R	R1512 540 12	95 600	166 500	48,0	43,8	72	5	90	35,0	14,0	20	5	3,0
50 x 20R	R1512 570 12	57 500	87 900	48,0	43,4	85	5	92	30,0	14,0	32	6	3,5
63 x 10R	R1512 640 12	106 600	214 300	61,0	56,8	85	5	90	29,0	14,0	32	6	3,5
80 x 10R	R1512 740 12	130 100	291 700	78,0	73,3	105	5	95	31,5	15,0	32	6	3,5

1) ZEM-E-K / Muttern für Rexroth-Module und Antriebseinheiten