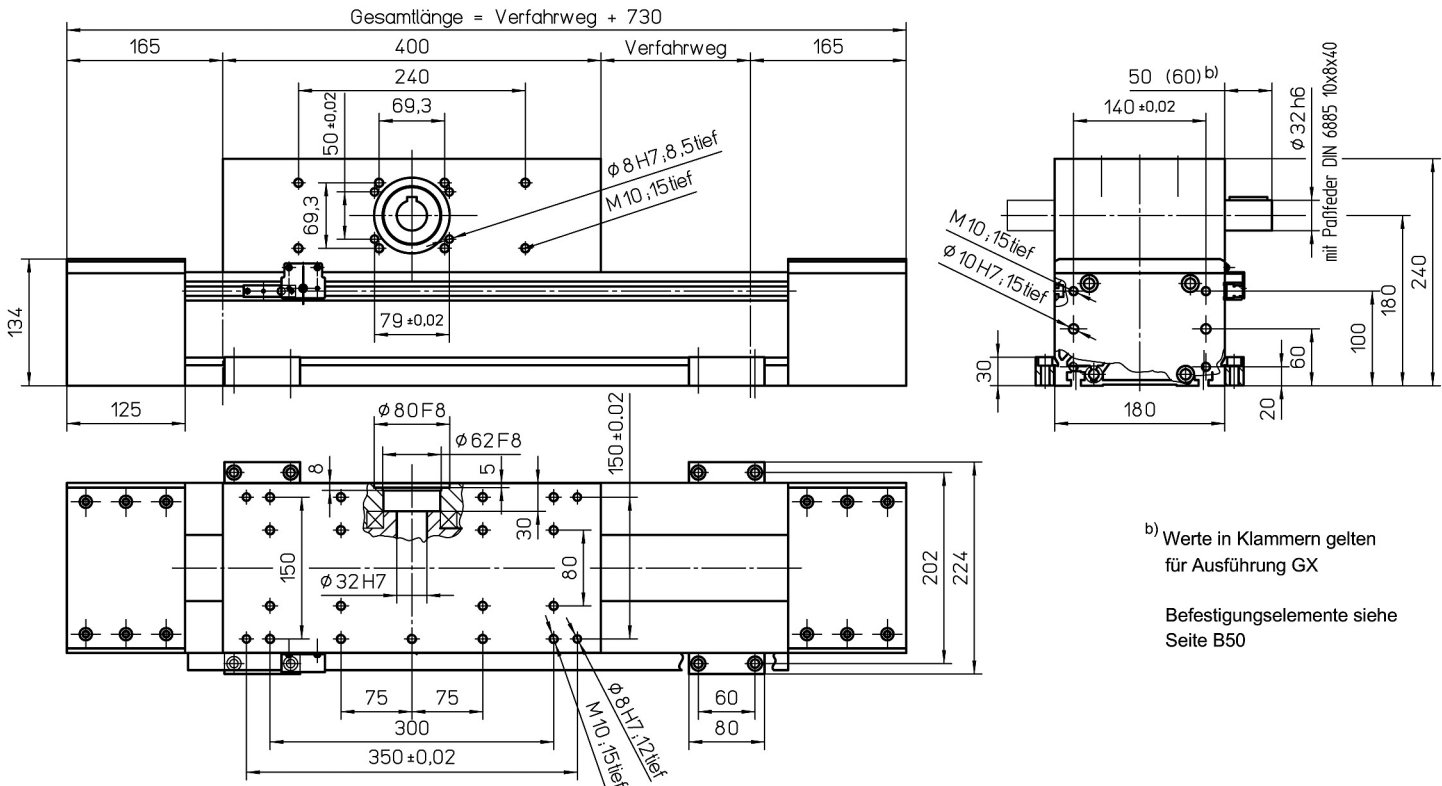


mit Zahnriementrieb und Doppelschienenführung (ASS)



b) Werte in Klammern gelten für Ausführung GX

Befestigungselemente siehe Seite B50

Gewichte

ASS

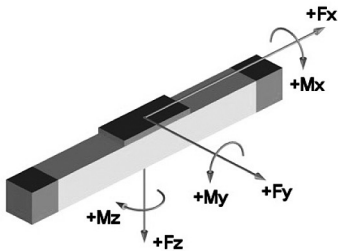
Basis ohne Verfahrweg:	48,90 kg
Verfahrweg je 100 mm:	2,80 kg
Schlittenantrieb 400 mm:	25,60 kg
Gesamtlänge max.:	6200 mm
(längere auf Anfrage)	

Technische Daten

ASS

Geschwindigkeit max.:	5,00 m/s
Beschleunigung max.:	60 m/s ²
Wiederholgenauigkeit:	± 0,08 mm
Leerlaufdrehmoment:	8,00 Nm
Trägheitsmoment:	6,20 · 10 ⁻² kgm ²
Antriebselement:	Zahnriemen 75 AT10
Verfahrweg pro Umdrehung:	320 mm

Kräfte und Momente



ASS	
Kräfte	dynamisch [N]
$F_x^{d)}$	3500
F_y	6000
F_z	12000
$-F_z$	6000
Momente	dynamisch [Nm]
M_x	1500
M_y	3000
M_z	1500

d) Maximalwert (siehe Diagramm „ F_x -v-Diagramm“)

F_x - v - Diagramm

