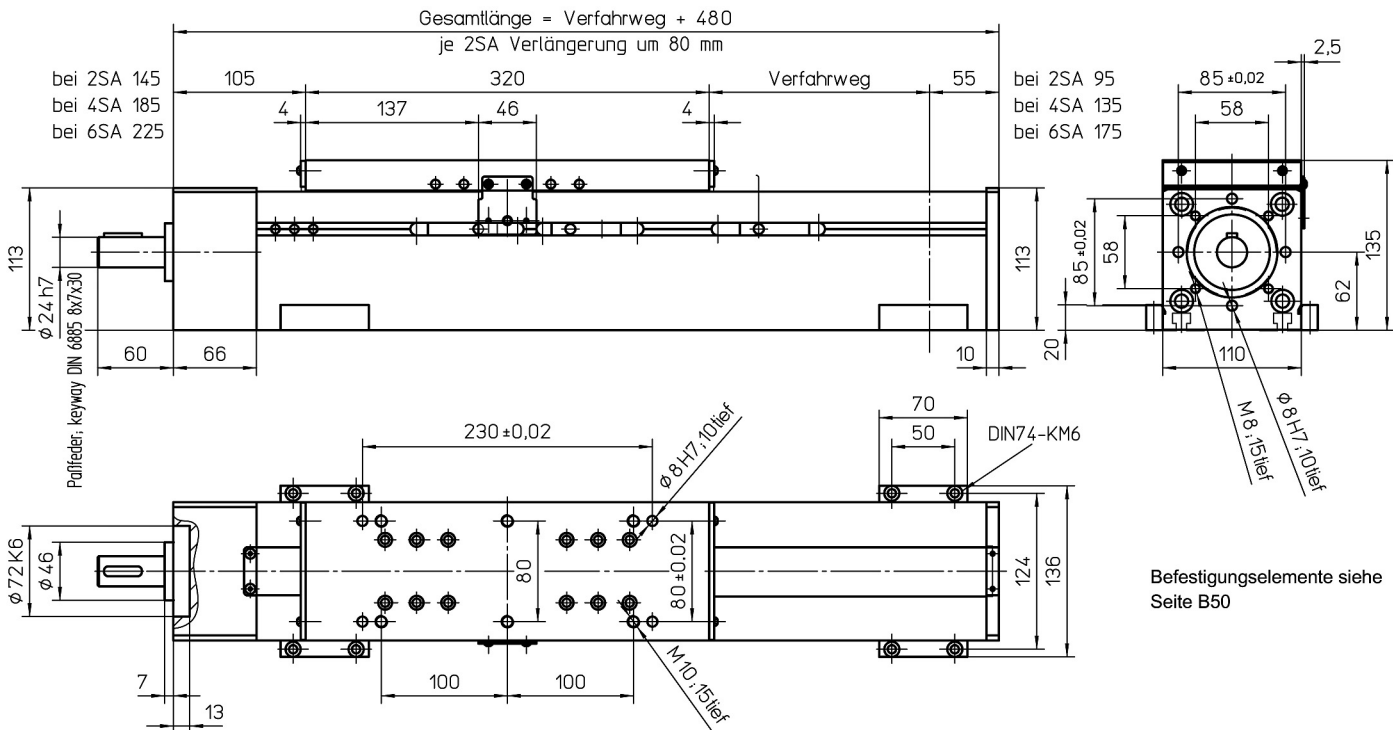


mit Kugelgewindetrieb (KGT) und Gleitführung (SGV)



### Gewichte

### SGV

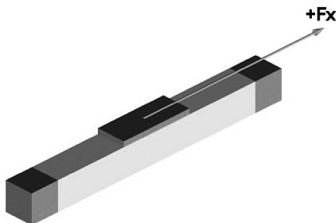
Basis ohne Verfahrweg:	15,40 kg
Verfahrweg je 100 mm:	2,25 kg
Schlitten kpl. 320 mm:	6,00 kg
Gesamtlänge max.:	5600 mm

### Technische Daten

### SGV

Geschwindigkeit max.:	3,0 m/s
Beschleunigung max.:	20 m/s <sup>2</sup>
Wiederholgenauigkeit:	± 0,03 mm (KGT)
Leerlaufdrehmoment:	1,50 Nm

### Kräfte und Momente



SGV	
<b>Kräfte</b>	dynamisch [N]
<b>F<sub>x</sub></b>	16000 *
<b>F<sub>y</sub></b>	-
<b>F<sub>z</sub></b>	-
<b>-F<sub>z</sub></b>	-
<b>Momente</b>	dynamisch [Nm]
<b>M<sub>x</sub></b>	-
<b>M<sub>y</sub></b>	-
<b>M<sub>z</sub></b>	-

„-“ => Muss durch externe Führung aufgenommen werden.

\* bei KGT 3240 und 3260: 8000 N

Sonderausführung: Spindelabstützung mit Dämpfungsring (Verlängerung der Gesamtlänge: 10 mm je 2 SA)

Nur Einzelmutterausführung („M“) möglich.

### Antriebs-element

### KGT

Drehzahl max.:	3000 min <sup>-1</sup>
Durchmesser:	32 / 40 mm
Steigung:	5 / 10 / 20 / 40 / 60* mm * nur ø32
Trägheitsmoment:	6,45 • 10 <sup>-4</sup> kgm <sup>2</sup> /m (32) 1,41 • 10 <sup>-3</sup> kgm <sup>2</sup> /m (40)

### Spindelabstützung SA

