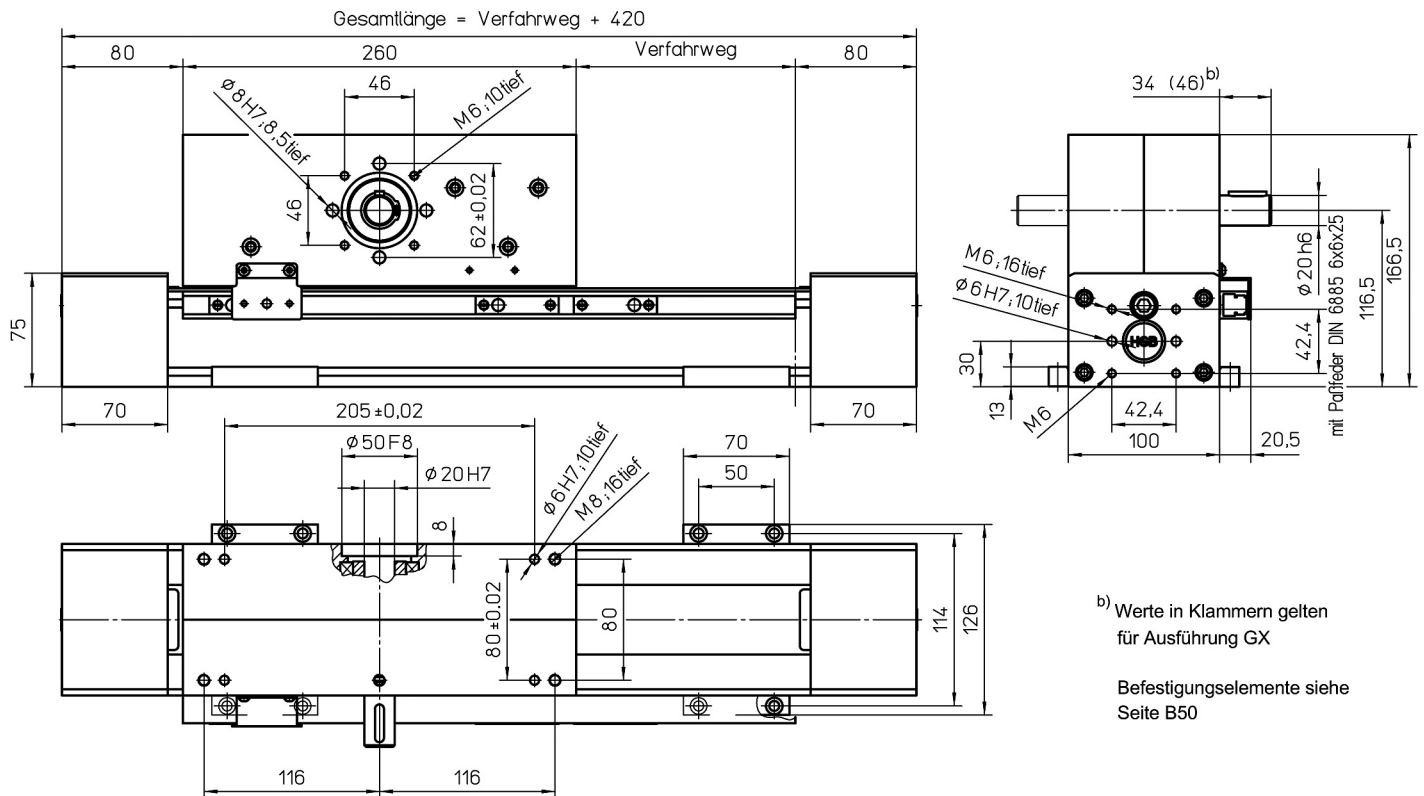


Mechanische Lineareinheit Beta 100-D-ASS



mit Zahnriementrieb und Doppelschienenführung (ASS)



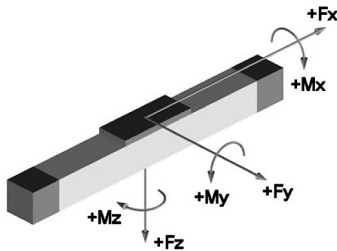
Gewichte ASS

| | |
|--------------------------|----------|
| Basis ohne Verfahrweg: | 14,00 kg |
| Verfahrweg je 100 mm: | 0,90 kg |
| Schlittenantrieb 260 mm: | 8,60 kg |
| Gesamtlänge max.: | 8100 mm |
| (längere auf Anfrage) | |

Technische Daten ASS

| | |
|---------------------------|--|
| Geschwindigkeit max.: | 5,00 m/s |
| Beschleunigung max.: | 60 m/s ² |
| Wiederholgenauigkeit: | ± 0,08 mm |
| Leerlaufdrehmoment: | 2,50 Nm |
| Trägheitsmoment: | 1,20 · 10 ⁻² kgm ² |
| Antriebselement: | Zahnriemen 40 AT10-E |
| Verfahrweg pro Umdrehung: | 240 mm |

Kräfte und Momente



| ASS | |
|------------------------------|----------------|
| Kräfte | dynamisch [N] |
| F _x ^{d)} | 2200 |
| F _y | 1800 |
| F _z | 4000 |
| -F _z | 3000 |
| Momente | dynamisch [Nm] |
| M _x | 350 |
| M _y | 950 |
| M _z | 950 |

^{d)} Maximalwert (siehe Diagramm „F_x-v-Diagramm“)

F_x - v - Diagramm

