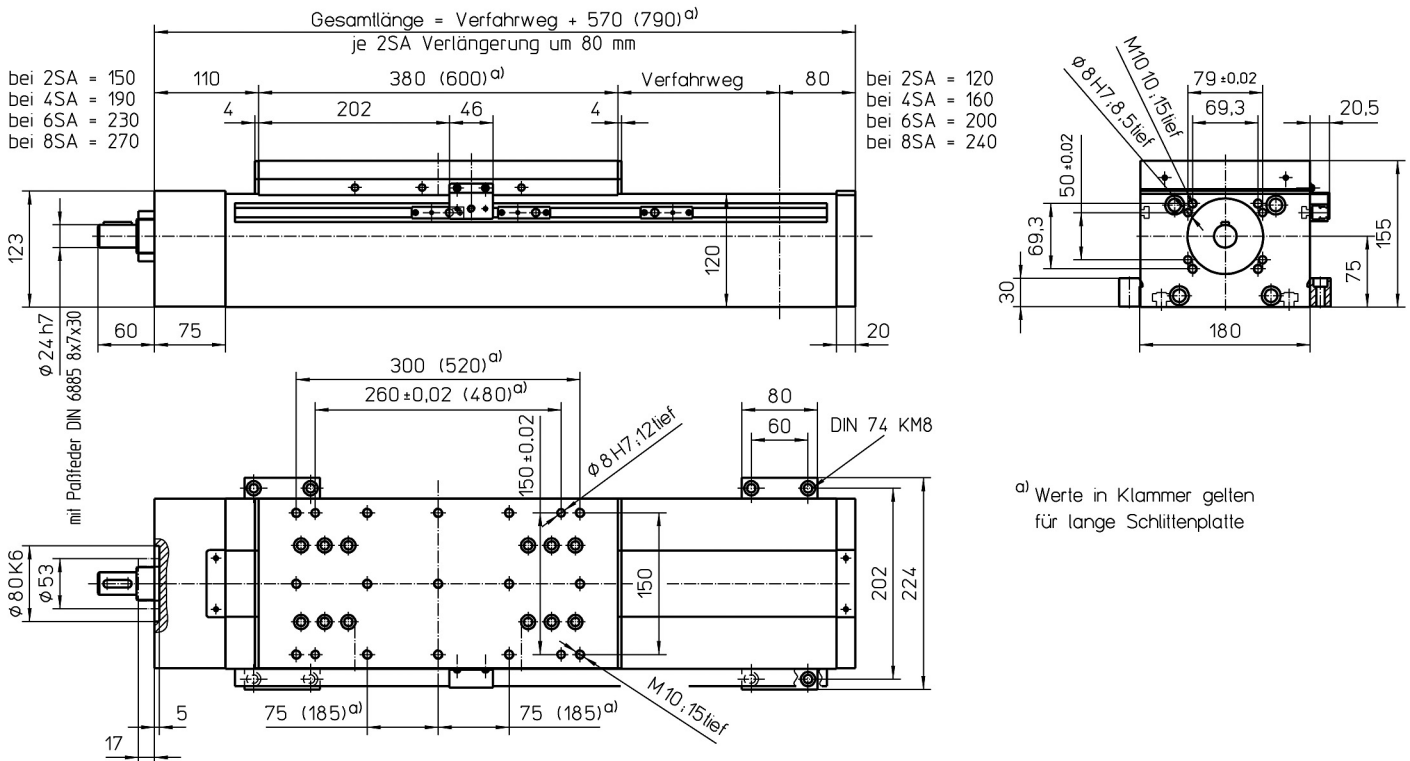


mit Kugelgewindetrieb (KGT) und Doppelschienenführung (SSS)

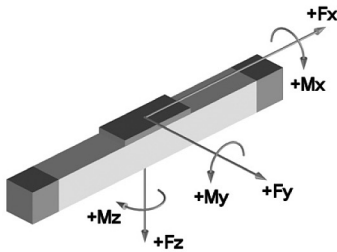


Gewichte SSS

Basis ohne Verfahrweg:	37,00 kg
Verfahrweg je 100 mm:	3,00 kg
Schlitten kpl. 380 mm:	14,30 kg
Schlitten kpl. 600 mm:	15,40 kg

Gesamtlänge max.: 5600 mm
(längere auf Anfrage)

Kräfte und Momente



SSS	
Kräfte	dynamisch [N]
F_x	12000
F_y	8000
F_z	15000
$-F_z$	8000
Momente	dynamisch [Nm]
M_x	1800
M_y	3600 (4800)
M_z	1800 (2400)

Werte in Klammern beziehen sich auf lange Schlittenplatte (600)

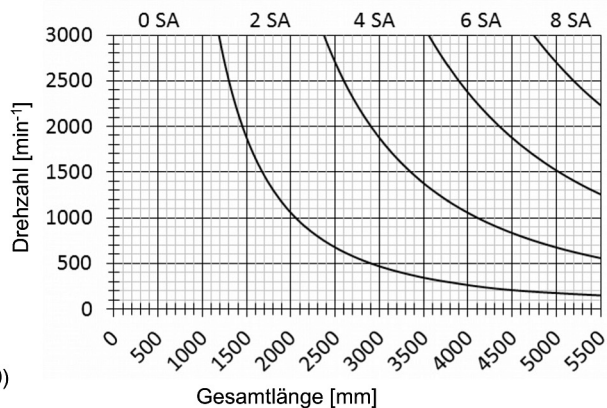
Technische Daten SSS

Geschwindigkeit max.:	3,00 m/s
Beschleunigung max.:	20 m/s ²
Wiederholgenauigkeit:	± 0,03 mm (KGT)
Leerlaufdrehmoment:	2,50 Nm

Antriebselement KGT

Drehzahl max.:	3000 min ⁻¹
Durchmesser:	32 mm
Steigung:	5 / 10 / 20 / 40 / 60 mm
Trägheitsmoment:	6,45 · 10 ⁻⁴ kgm ² /m

Spindelabstützung SA



Sonderausführung: Spindelabstützung mit Dämpfungsring (Verlängerung der Gesamtlänge: 10 mm je 2 SA)