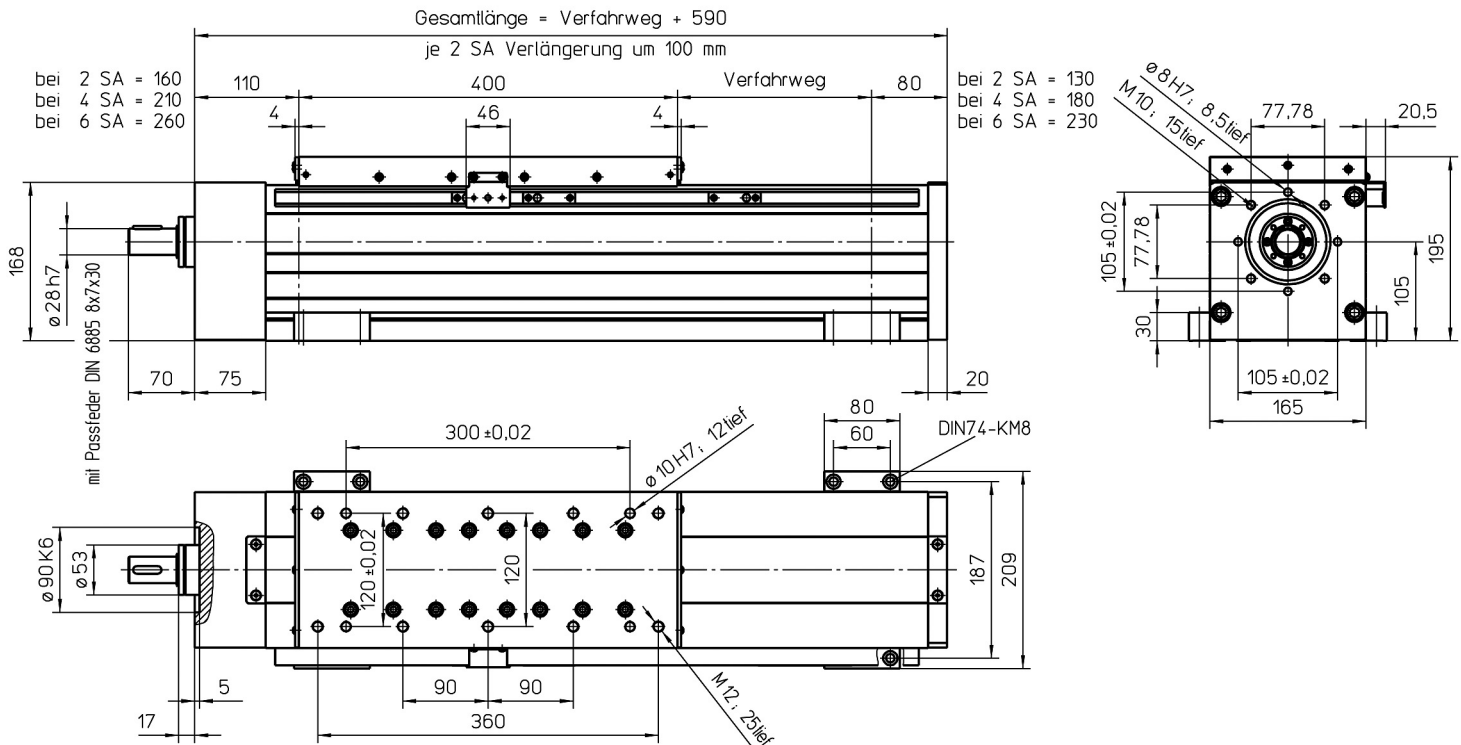


# Mechanische Lineareinheit Beta 165-C-SGV



mit Kugelgewindetrieb (KGT) und Gleitführung (SGV)



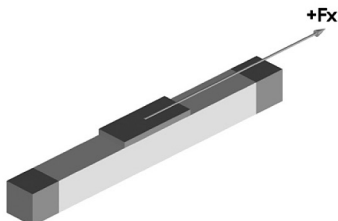
## Gewichte SGV

|                        |          |
|------------------------|----------|
| Basis ohne Verfahrweg: | 34,00 kg |
| Verfahrweg je 100 mm:  | 3,75 kg  |
| Schlitten kpl. 400 mm: | 10,80 kg |
| Gesamtlänge max.:      | 5600 mm  |
| (längere auf Anfrage)  |          |

## Technische Daten SGV

|                       |                     |
|-----------------------|---------------------|
| Geschwindigkeit max.: | 1,00 m/s            |
| Beschleunigung max.:  | 20 m/s <sup>2</sup> |
| Wiederholgenauigkeit: | ± 0,03 mm (KGT)     |
| Leerlaufdrehmoment:   | 3,20 Nm             |

## Kräfte und Momente



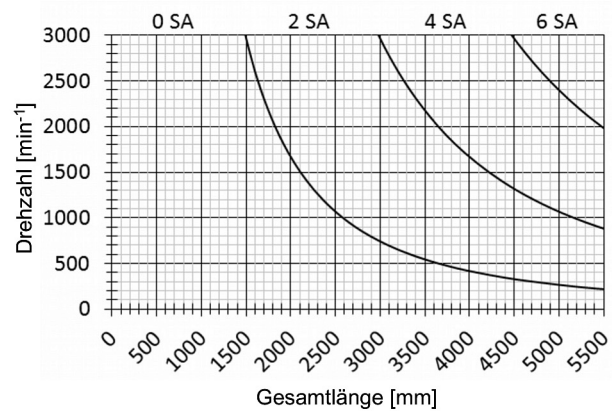
| SGV             |                |
|-----------------|----------------|
| <b>Kräfte</b>   | dynamisch [N]  |
| F <sub>X</sub>  | 25000          |
| F <sub>Y</sub>  | -              |
| F <sub>Z</sub>  | -              |
| -F <sub>Z</sub> | -              |
| <b>Momente</b>  | dynamisch [Nm] |
| M <sub>X</sub>  | -              |
| M <sub>Y</sub>  | -              |
| M <sub>Z</sub>  | -              |

„-“ => Muss durch externe Führung aufgenommen werden.

## Antriebselement KGT

|                  |   |
|------------------|---|
| Drehzahl max.:   | 3000 min <sup>-1</sup>                      |
| Durchmesser:     | 50 mm                                       |
| Steigung:        | 10 / 20 mm                                  |
| Trägheitsmoment: | 3,70 · 10 <sup>-3</sup> kgm <sup>2</sup> /m |

## Spindelabstützung SA



Sonderausführung: Spindelabstützung mit Dämpferring (Verlängerung der Gesamtlänge: 10 mm je 2 SA)