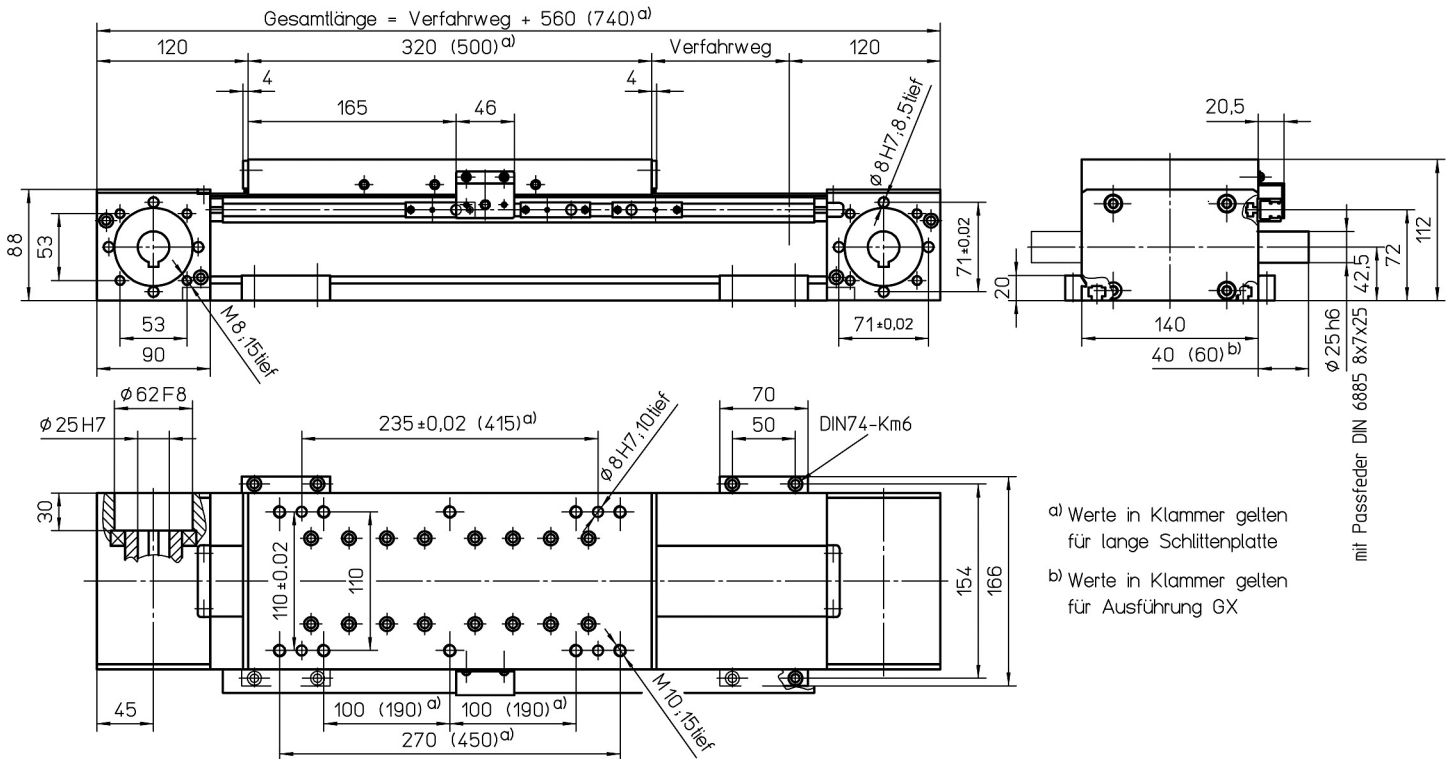


mit Zahnriementrieb und Rollenführung (ZRS) oder Doppelschienenführung (ZSS)



a) Werte in Klammer gelten für lange Schlittenplatte

b) Werte in Klammer gelten für Ausführung GX

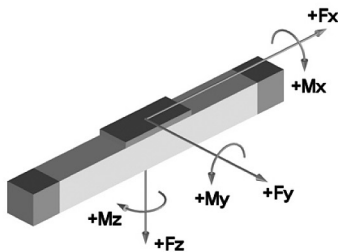
mit Passfedern DIN 6885 8x7x25

Gewichte	ZRS	ZSS
Basis ohne Verfahrweg:	13,50 kg	15,00 kg
Verfahrweg je 100 mm:	1,30 kg	1,70 kg
Schlitten kpl. 320 mm:	7,00 kg	7,50 kg
Schlitten kpl. 500 mm:	11,00 kg	11,70 kg

Gesamtlänge max.: 8100 mm
(längere auf Anfrage)

Technische Daten	ZRS	ZSS
Geschwindigkeit max.:	8,00 m/s	5,00 m/s
Beschleunigung max.:	60 m/s ²	
Wiederholgenauigkeit:	± 0,08 mm	
Leerlaufdrehmoment:	3,50 Nm	
Trägheitsmoment:	1,90 · 10 ⁻² kgm ²	2,00 · 10 ⁻² kgm ²
Antriebselement:	Zahnriemen 50 AT10-E	
Verfahrweg pro Umdrehung:	220 mm	

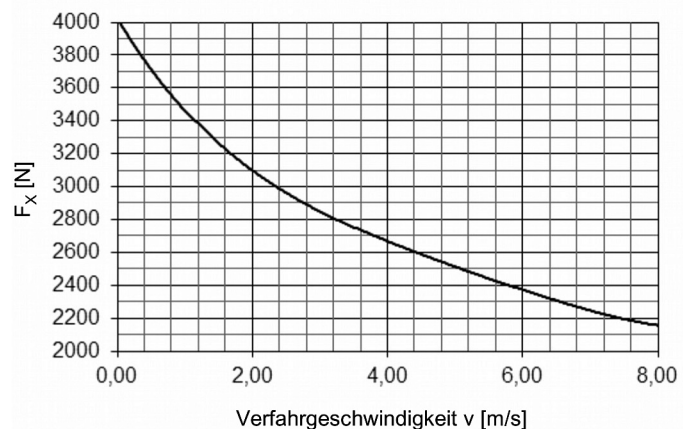
Kräfte und Momente



	ZRS	ZSS
Kräfte	dynamisch [N]	
$F_x^{d)}$	4000	
F_y	2500	
F_z	5000	6000
$-F_z$	3000	4000
Momente	dynamisch [Nm]	
M_x	350	500
M_y	700 (900)	1000 (1300)
M_z	500 (900)	1000 (1300)

d) Maximalwert (siehe Diagramm „ F_x -v-Diagramm“)
Werte in Klammern beziehen sich auf lange Schlittenplatte (500)

F_x - v - Diagramm



Bei mechanischen Lineareinheiten mit Rollenführung ist bei statischer Belastung die statische Tragzahl „ C_{stat} “ zu beachten.