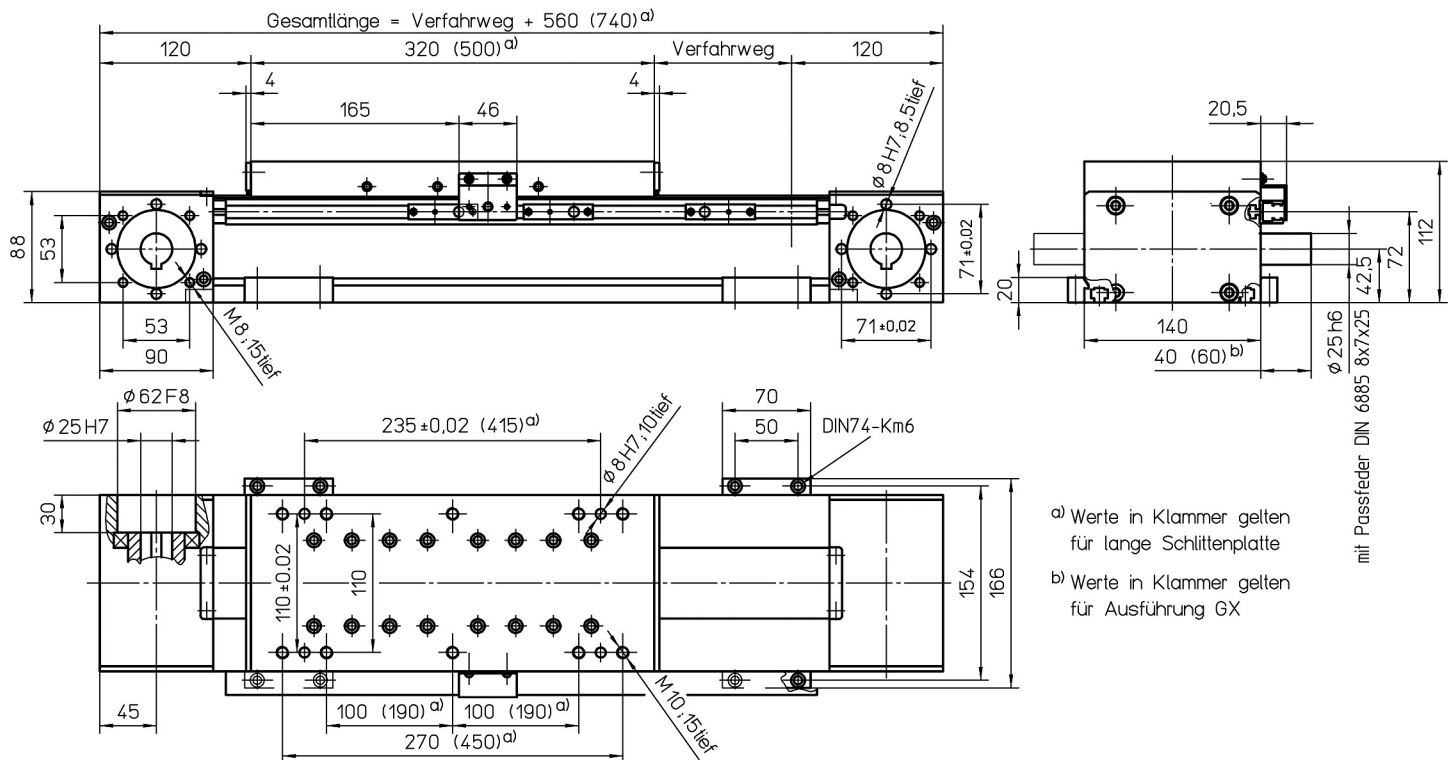


Mechanische Lineareinheit Beta 140-C-ZSS



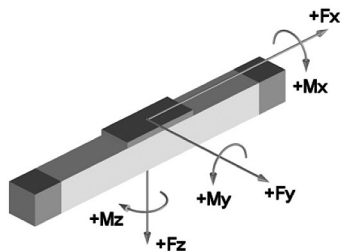
mit Zahnriementrieb und Doppelschienenführung (ZSS)



Gewichte	ZSS
Basis ohne Verfahrweg:	15,00 kg
Verfahrweg je 100 mm:	1,70 kg
Schlitten kpl. 320 mm:	7,50 kg
Schlitten kpl. 500 mm:	11,70 kg
Gesamtlänge max.:	8100 mm
(längere auf Anfrage)	

Technische Daten	ZSS
Geschwindigkeit max.:	5,00 m/s
Beschleunigung max.:	60 m/s ²
Wiederholgenauigkeit:	± 0,08 mm
Leerlaufdrehmoment:	3,50 Nm
Trägheitsmoment:	2,00 • 10 ⁻² kgm ²
Antriebselement:	Zahnriemen 50 AT10-E
Verfahrweg pro Umdrehung:	220 mm

Kräfte und Momente



ZSS	
Kräfte	dynamisch [N]
F_x ^{d)}	4000
F_y	3200
F_z	7500
$-F_z$	5000
Momente	dynamisch [Nm]
M_x	600
M_y	1200 (1700)
M_z	1200 (1700)

^{d)} Maximalwert (siehe Diagramm „ F_x -v-Diagramm“)
Werte in Klammern beziehen sich auf lange Schlittenplatte (500)

F_x - v - Diagramm

