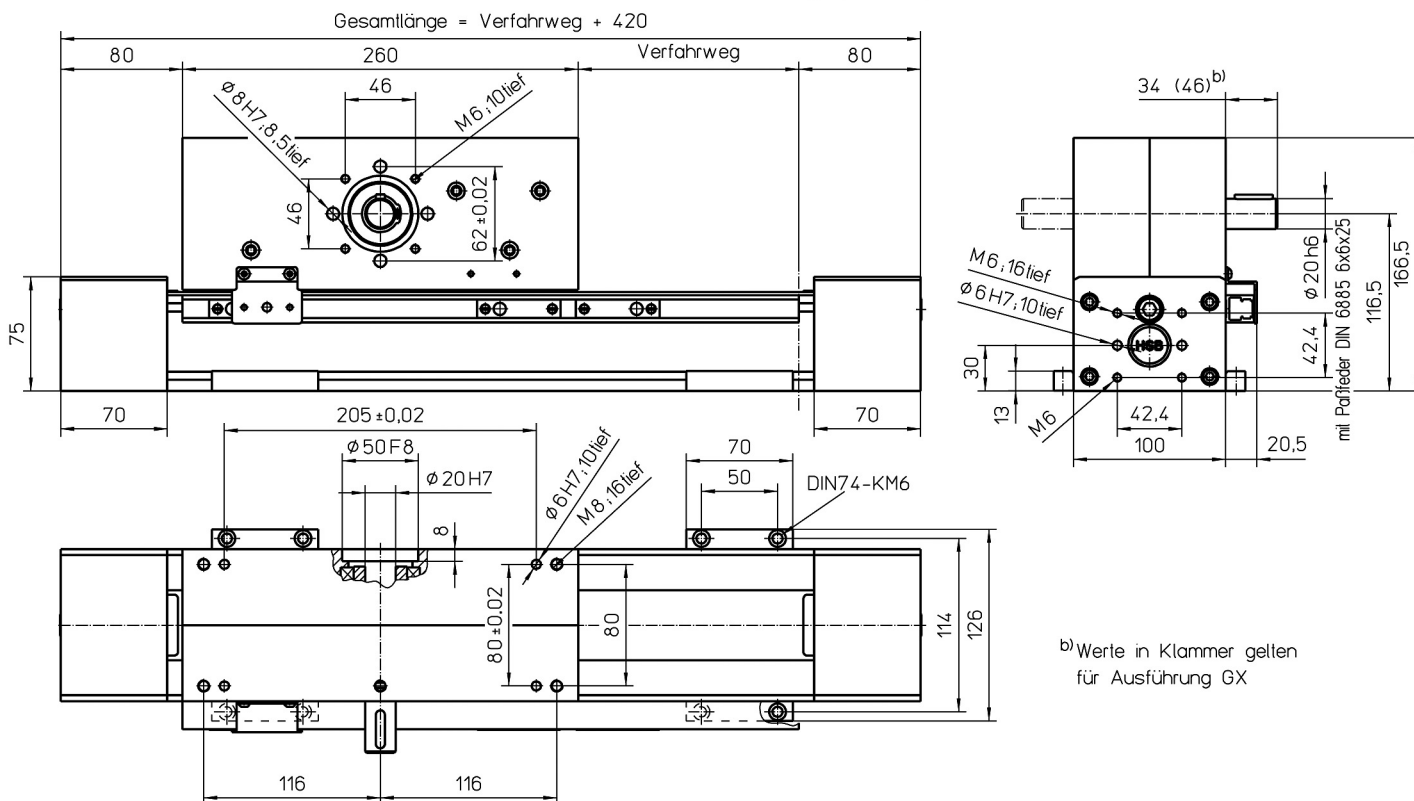


Mechanische Lineareinheit Beta 100-D-ASS



mit Zahnriementrieb und Doppelschienenführung (ASS)



b) Werte in Klammer gelten für Ausführung GX

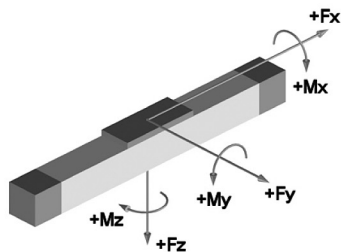
Gewichte ASS

Basis ohne Verfahrweg:	14,00 kg
Verfahrweg je 100 mm:	0,90 kg
Schlittenantrieb 260 mm:	8,60 kg
Gesamtlänge max.:	8100 mm
(längere auf Anfrage)	

Technische Daten ASS

Geschwindigkeit max.:	5,00 m/s
Beschleunigung max.:	60 m/s ²
Wiederholgenauigkeit:	± 0,08 mm
Leerlaufdrehmoment:	2,50 Nm
Trägheitsmoment:	1,20 · 10 ⁻² kgm ²
Antriebselement:	Zahnriemen 40 AT10-E
Verfahrweg pro Umdrehung:	240 mm

Kräfte und Momente



ASS	
Kräfte	dynamisch [N]
$F_x^{d)}$	2200
F_y	1800
F_z	4000
$-F_z$	3000
Momente	dynamisch [Nm]
M_x	350
M_y	950
M_z	950

d) Maximalwert (siehe Diagramm „ F_x -v-Diagramm“)

F_x - v - Diagramm

