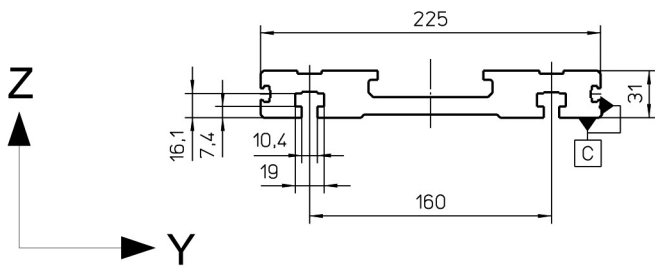


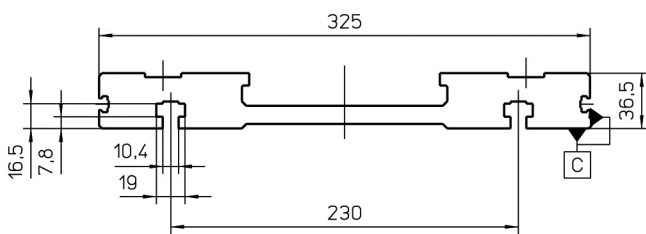
Profil Alpha-15-B-155

spezifische Masse [kg/m]	6,6
Flächenmaß [mm ²]	2446
Flächenträgheitsmoment I _y [mm ⁴]	143666
Flächenträgheitsmoment I _z [mm ⁴]	60433952
Widerstandsmoment W _y [mm ³]	10413
Widerstandsmoment W _z [mm ³]	77156



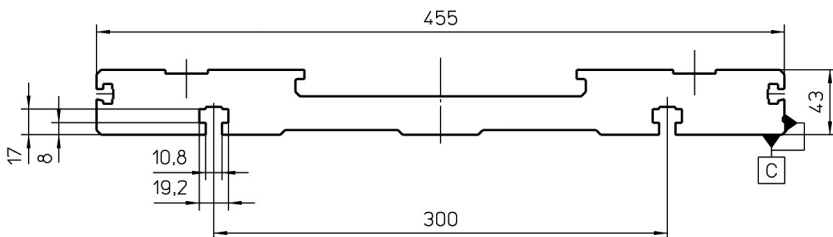
Profil Alpha-20-B-225

spezifische Masse [kg/m]	12,84
Flächenmaß [mm ²]	4756
Flächenträgheitsmoment I _y [mm ⁴]	382465
Flächenträgheitsmoment I _z [mm ⁴]	23549293
Widerstandsmoment W _y [mm ³]	23316
Widerstandsmoment W _z [mm ³]	207803



Profil Alpha-30-B-325

spezifische Masse [kg/m]	21,24
Flächenmaß [mm ²]	7868
Flächenträgheitsmoment I _y [mm ⁴]	841240
Flächenträgheitsmoment I _z [mm ⁴]	88022524
Widerstandsmoment W _y [mm ³]	42594
Widerstandsmoment W _z [mm ³]	538754

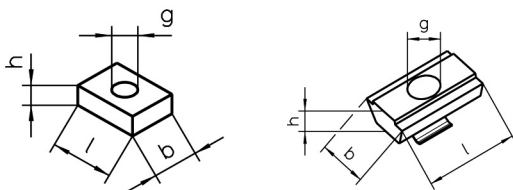


Profil Alpha-35-B-455

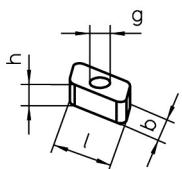
spezifische Masse [kg/m]	40,21
Flächenmaß [mm ²]	14892
Flächenträgheitsmoment I _y [mm ⁴]	2003907
Flächenträgheitsmoment I _z [mm ⁴]	297691553
Widerstandsmoment W _y [mm ³]	85106
Widerstandsmoment W _z [mm ³]	1300745

Anschlagkante Standard Seite C

NS 3/4/6/11/15 NS 4.1 / 10



RM 4 / 6



Lineareinheit	Seite	NS	Ident.-Nr.	l [mm]	b [mm]	h [mm]	g
Alpha 15-B-155	E	4	10559	18	14	6	M8
		4.1	16552	20	13	6	M8
		10	16499	20	13	6	M6
		RM4	15371	13	8	6	M5
	C und D	11	13510	12	10	3,5	M4
Alpha 20-B-225	E	15	19211	25	18	8	M8
		RM6	15372	18	10	8	M6
	C und D	11	13510	12	10	3,5	M4
Alpha 30-B-325	E	6	10561	25	18	8	M10
		RM6	15372	18	10	8	M6
C und D	11	13510	12	10	3,5	M4	
Alpha 35-B-455	E	6	10561	25	18	8	M10
		RM6	15372	18	10	8	M6
C und D	3	10558	20	12	5	M6	